

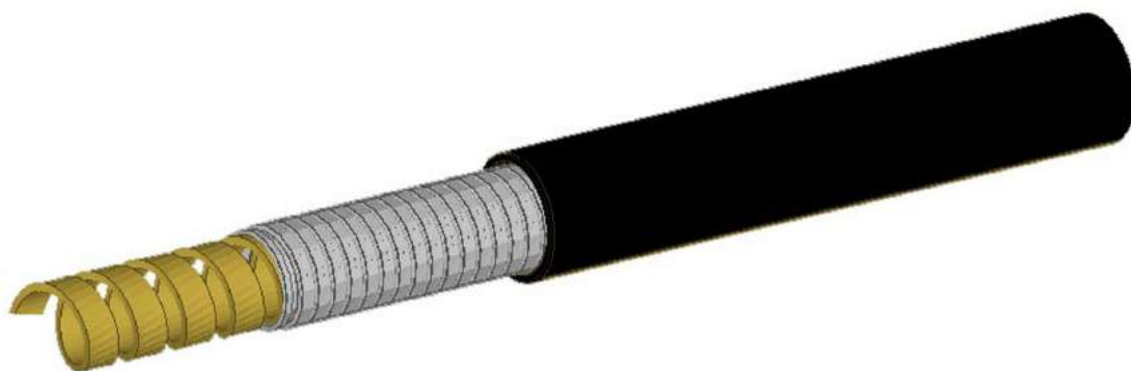
## Tubos de protección y guía para ejes flexibles

Materiales: acero en carbón zincado caliente DX51 Fe P02 Z100 UNI 10142, espiral interna en acero alta resistencia.

Código ZDP : espiral de acero + tubo doble engatillado

Código ZDPR : espiral de acero + tubo doble engatillado + revestimiento en forprene

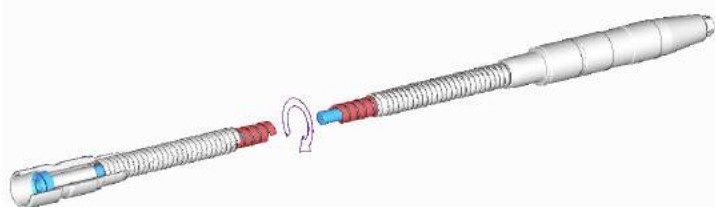
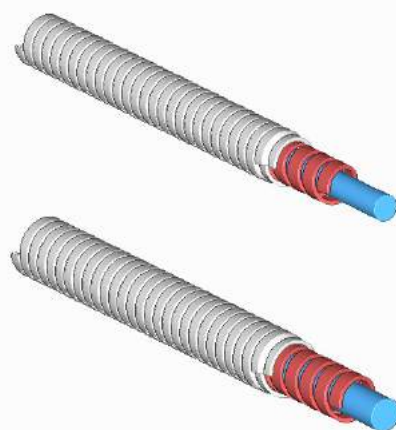
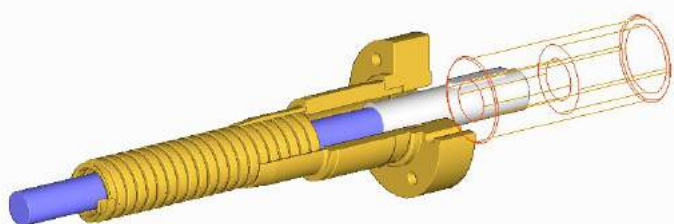
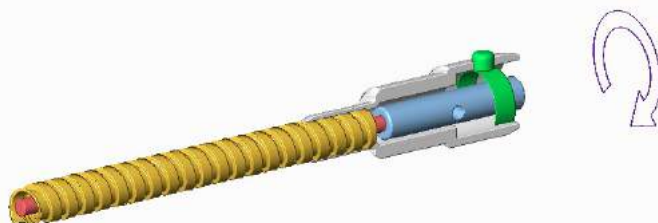
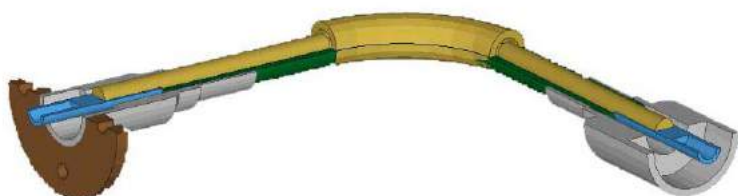
Codigo	Ø Interno mm	Ø exterior mm	Eje flexible correspondiente	Rollos m
ZDP09014	9,0	14,0	FAP6	12
ZDP11017	11,0	17,0	FAP8	12
ZDP13020	13,0	20,0	FAP10	12
ZDP17025	17,0	25,0	FAP12	12
ZDP21030	21,0	30,0	FAP15	12
ZDP26035	26,0	35,0	FAP20	12
Codigo	Ø Interno mm	Ø exterior mm	Eje flexible correspondiente	Rollos m
ZDPR09020	9,0	20,5	FAP06	12
ZDPR09020	9,0	20,5	FAP08	12
ZDPR12025	12,0	25,0	FAP10	12
ZDPR17032	17,0	32,0	FAP15	12



ficha  
técnica

# ZDP - ZDPR

Aplicaciones y accesorios para guida ZDP e ZDPR



[sales@ommcitalflex.com](mailto:sales@ommcitalflex.com)

OMMC ITALFLEX Srl  
Via Pian di Rocco, 22  
16042 Carasco (Ge)  
ITALY

Tel. +39 0185 350231 | Fax +39 0185 351240  
[www.ommcitalflex.com](http://www.ommcitalflex.com)